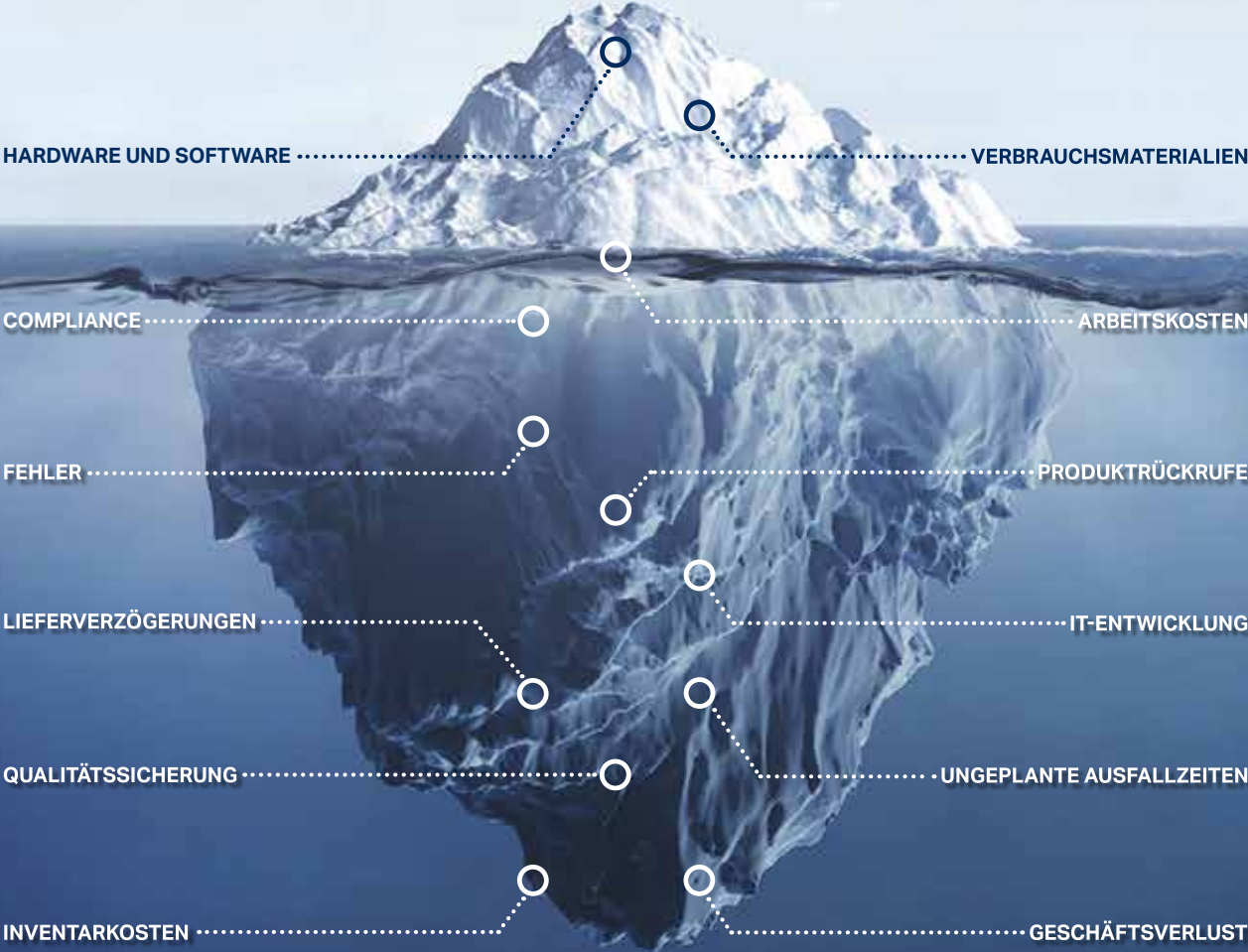




# Transformieren Sie Ihren Etikettierprozess, um versteckte Kosten in sichtbare Einsparungen umzuwandeln

NiceLabel ist ein führender Entwickler von Etikettendesignsoftware und Etikettenmanagement-systemen, die Unternehmen aller Größen dabei helfen, ihre Qualität, Geschwindigkeit und Effizienz beim Etikettierprozess zu verbessern und gleichzeitig Kosten einzusparen.



# Etikettenmanagement System

**JETZT**  
verfügbar als  
SaaS/Cloud

Verwalten Sie Qualität und Sicherheit Ihrer Etikettierung, um Risiken und versteckte Kosten zu mindern.

Das Etikettenmanagementsystem von NiceLabel standardisiert Ihren gesamten Etikettendruckprozess auf einer Plattform. Es umfasst alles, was Sie für die Transformation Ihrer Etikettierprozesse benötigen.

Das Ergebnis ist eine schlankere, agilere Operation, die es Unternehmen ermöglicht, schneller auf sich ändernde Marktbedingungen und alle anstehenden Anforderungen zu reagieren, ihre Produkte schneller auf den Markt zu bringen und wirksamer im Wettbewerb in ihrer jeweiligen Branche zu agieren.



## NiceLabel transformiert grundlegend veraltete Etikettierungsmethoden

Herausforderungen von veralteten Etikettierungslösungen

- Unterschiedliche und fragmentierte Anwendungen
- IT-Abhängigkeit des Etikettendesigns
- Arbeitsintensive Qualitätssicherung
- Langsames Änderungsmanagement und schleppende Bereitstellung
- Hohes Risiko von Fehldrucken

Vorteile unseres Labelmanagementsystems

- ✓ Standardisierte All-in-One Plattform
- ✓ Schnelles, unkompliziertes Design direkt durch Anwender
- ✓ Optimierte und digitalisierte Qualitätssicherung
- ✓ Sofortige Verfügbarkeit standardisierter Drucklösungen via Web
- ✓ Präziser Druck aus einer Quelle („Single source of truth“)

VS

### IT-KOSTEN REDUZIEREN

- ✓ Ermächtigung Ihrer Anwender zur Gestaltung und Genehmigung von Etiketten
- ✓ Integration in Ihre Geschäftssysteme durch Nutzung von vorinstallierten Anschlüssen
- ✓ Minimierung der IT- Support- und Infrastruktur-Investitionen

### REDUZIERUNG DER KOSTEN FÜR DIE QUALITÄTSKONTROLLE

- ✓ Digitale Transformation Ihres Qualitätssicherungsprozesses durch unser Dokumentenmanagementsystem
- ✓ Einsparen der Zeit, die Ihre Qualitätsbeauftragten für papierbasierte Prozesse benötigen
- ✓ Eliminieren von Kosten herkömmlicher Ansätze

### SCHNELLERE MARKTEINFÜHRUNG

- ✓ Schnellere Durchführung von Etikettenänderungsanfragen und Verbesserung Ihrer Kundennähe
- ✓ Vermeiden von Fehlern und ungeplanten Ausfällen, um Produkte schneller zu versenden

Üblicherweise haben unsere Kunden ihre Kapitalrendite (ROI) in weniger als **6 Monaten** allein durch direkte Kosteneinsparungen erzielt



unserer Kunden hatten Kosteneinsparungen durch Fehlerreduzierungen



unserer Kunden geben an, ihre Markteinführungszeit reduziert zu haben

# Die 4 Elemente des Etikettenmanagementsystems



## ETIKETTENDESIGNER

Der NiceLabel Designer bietet eine vertraute Microsoft Word-ähnliche Nutzererfahrung, die es jedermann ermöglicht, Etiketten schnell zu gestalten. Etikettengestaltung wird von der IT-Abteilung in die Hände der Anwender gelegt.

Der Etikettendesigner bietet:

- ✓ Verbesserte Geschwindigkeit und Flexibilität bei Etikettenänderung
- ✓ Vereinfachung der Einhaltung regulatorischer Auflagen
- ✓ Schnellere globale Optimierung bei der Expansion in neue Märkte
- ✓ Verbesserte Kundenbindung & Neukundenakquise



## MANUELLES DRUCKEN

Mit unserem Web Printing System können Sie alle manuellen Druckanwendungen zentral steuern und an verschiedenen Standorten und bei externen Lieferanten, Auftragnehmern und Verkäufern mit einem einzigen Klick verwalten.

- ✓ Unmittelbarer konsistenter Einsatz der Etikettierung bei gleichzeitiger IT-Kosten-Reduzierung
- ✓ Ausweitung standardisierter Etikettierprozesse auf Lieferanten zur Vermeidung der Neuetikettierung im Wareneingang.
- ✓ Unverzögliche Einführung von Etiketten- und Anwendungsaktualisierungen an allen Standorten ohne IT-Support



## DOKUMENTENMANAGEMENT-SYSTEM

Stellen Sie es sich als SharePoint für die Etikettierung vor. Gestalten, Prüfen, Genehmigen und Kontrollieren der Etikettierung von einer zentralisierten Datenbank aus, ohne Software am Arbeitsplatz installieren zu müssen.

- ✓ Sichere zentrale Speicherung verhindert Wiederholungen
- ✓ Automatische Dokumentenversion bringt Transparenz
- ✓ Vorlagenkonsolidierung führt zu effizienteren Betriebsabläufen
- ✓ Einzigartige Indexierung und Suche hilft, Wiederholungen zu vermeiden
- ✓ Sichere elektronische Genehmigungsabläufe verhindern nicht-autorisierte Änderungen
- ✓ Etikettenabgleich stellt Qualitätssicherung dar
- ✓ Funktionsbasierte Zugangskontrolle garantiert sicheren Etikettierprozess
- ✓ Druckermanagement und Warnungen verhindern ungeplante Ausfälle



## INTEGRIERTER DRUCK

Integrierter Etikettendruck mit SAP oder anderen Geschäftssystemen zur Steigerung der Genauigkeit, Druckeffizienz und Einrichtung einer 'einzigen Quelle der Wahrheit' für Ihre Etikettendaten.

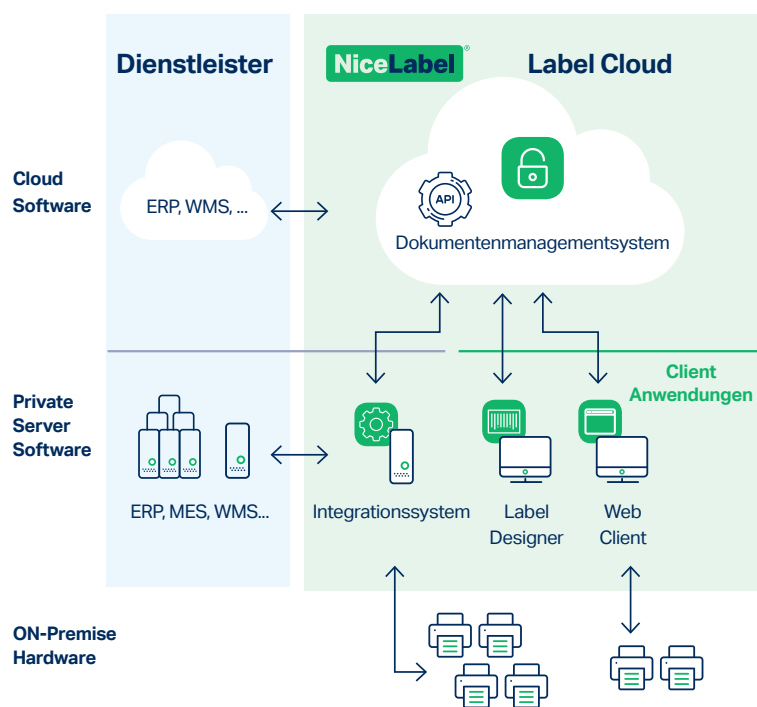
- ✓ Sicherstellen der Genauigkeit durch Schnittstellen mit den Stammdaten
- ✓ Integrationen ohne Codierung mit dem intuitiven grafischen 'Integration Builder' erschaffen
- ✓ Nahtlose und schnelle Integration mit SAP unter Anwendung d. NiceLabel ABAP-Pakets
- ✓ Trigger, die Daten aus jedem Protokoll akzeptieren, ermöglichen die Integration in jedes bestehende System
- ✓ Filter, die in alle modernen u. herkömmlichen Datenformate integriert werden können, so dass Sie Ihre bestehenden Anwendungen nicht anpassen müssen
- ✓ Maßnahmen für die Erstellung von Geschäftsvorschriften u. Arbeitsabläufen ermöglichen einfache Adaption von G.logik
- ✓ Optimierung der Druckleistung und -effizienz mit dem 64-bit Druckerserver der nächsten Generation

### NBEFRISTET / ON-PREMISE

LMS Enterprise ist eine On-Premise-Ausführung unseres Etikettenmanagementsystems, die auf Ihrer eigenen IT-Infrastruktur gehostet wird.

### SAAS / CLOUD

Label Cloud ist eine public Cloud-Ausführung unseres Etikettenmanagementsystems. Es bietet eine Mehrmieternutzung (Multi-Tenant) und wird in der Microsoft Azure Cloud gehostet. Es handelt sich um unsere Out-of-the-Box-Dienstleistung, die keine IT-Infrastruktur, Installation und keinen IT-Support benötigt.



Etiketten-Cloud-System-Architektur

## Produkte und Ausführungen

Vor Ort	Cloud
> LMS Pro	> Grundlagen
> LMS Enterprise	> Business
	> Unbegrenzt

## Professional Services Group

### Lassen Sie uns helfen, Ihre Etikettierung umzustellen

Uns ist bewusst, dass die Etikettierung ein wesentlicher Bereich Ihres Geschäfts ist und dass Ihr Etikettiersystem die Anforderungen Ihres Geschäftssystems sowie rechtliche Vorschriften erfüllen muss. Die Professional Services Group (PSG) von NiceLabel ist ein Team, das aus geschulten Experten besteht, die Dienste anbieten, die auf Ihr Unternehmen und Ihre Branche zugeschnitten sind. Die PSG arbeitet mit Ihnen zusammen, um sicherzustellen, dass Ihr System gemäß Best Practices konfiguriert und implementiert ist. Sie sind hier, um eine reibungslose, effiziente Transformation Ihres Etikettierprozesses sicherzustellen.

## Software-Wartungsvertrag

### Vermeiden Sie ungeplante Ausfallzeiten mit unserem Software-Wartungsvertrag

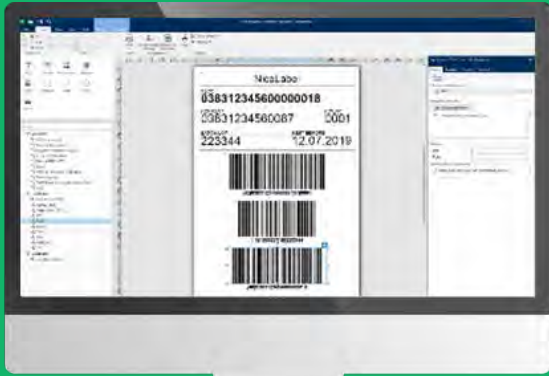
Der NiceLabel Software-Wartungsvertrag (Software Maintenance Agreement (SMA)) bietet verbesserten Support und kostenlose Software-Upgrades für NiceLabel-Kunden. Es gibt zwei Ebenen des SMA-Supports, entworfen für Kunden aller Größen und für jeden geografischen Standort. Unabhängig von der Ebene stellt der NiceLabel-SMA sicher, dass Sie folgendes erhalten:

- ✓ Vorrangigen Zugang zu Technikexperten von NiceLabel, die mit Ihnen zusammenarbeiten, um Probleme schnell anzugehen und Geschäftsunterbrechungen so gering wie möglich zu halten.
- ✓ Kostenlose Software-Upgrades, die sicherstellen, dass Sie mit der neuesten Technologie ausgestattet sind und geringere Kosten als Eigentümer haben.

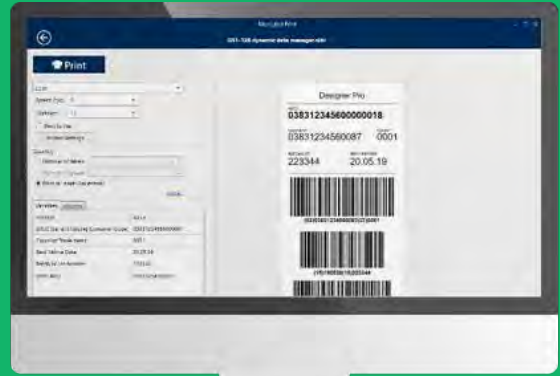
# Designer

## Gestalten und drucken Sie Barcode-Etiketten schnell und ohne Hilfe der IT

NiceLabel Designer helfen Ihnen dabei, Etiketten schnell zu entwerfen und einen effizienten Druckprozess zu erschaffen. Gestalten Sie schnell professionelle Etiketten ohne zusätzliche Investitionen in Schulungen oder Codierung.



Design-Schnittstelle



Druckschnittstelle

### DESIGN-MODUL

Unser Etikettendesigner macht die Gestaltungen von Etiketten für alle leichter. Er enthält grafische Design-Elemente, die Anwendern die Möglichkeit eröffnen, innerhalb von Minuten Etiketten zu erstellen, auch ohne Codierungkenntnisse oder Schulung.

- ✓ Kundenspezifische oder gesetzlich vorgeschriebene Etikettenvorlagen im Handumdrehen erstellen
- ✓ Vertraute Microsoft Word-ähnliche Nutzererfahrung verlangt wenig Schulung und geringe IT-Fähigkeiten
- ✓ Vorgefertigte Vorlagen machen den Prozess genauer
- ✓ Universalvorlagen sind für jeden Drucker geeignet
- ✓ Mehrsprachiger Support
- ✓ Schnelle und einfache Datenbankverbindung (Excel, Access, SQL Server, Oracle und MySQL, OLE DB und ODBC)
- ✓ Vorinstallierte Funktionen zum automatischen Erstellen von Etiketteninformationen, z. B. Seriennummer, Ablaufdatum, etc.

### DRUCK-MODUL

Die richtige Druckvorlage mit den richtigen Daten zu drucken ist geschäftsentscheidend. Unser Etikettendruckmodul macht es leichter, menschliche Fehler zu vermeiden und jederzeit exakte Etiketten zu drucken.

- ✓ Alles, was Sie brauchen, um es auf ein Formular zu drucken
- ✓ Gesperrte Vorlagen verhindern Fehler
- ✓ Druckvorschau ermöglicht es dem Nutzer, alle Informationen vor dem Druck zu überprüfen
- ✓ Ansprechendes Layout für größere Flexibilität

## Produkte und Ausführungen

	Designer Express	Designer Pro
Etiketten-designer	> Grundlagen (Basic)	> Alle Funktionen
Datenbank-verbinding	> Excel, csv	> Alle Datenbanken
Manuelles Drucken	> Vordefinierte Druckformulare	> Anpassbare Druckformulare

# PowerForms

## Verschanken Sie Ihre Etikettierung und verbessern Sie die Druckproduktivität

Die Software-Suite von NiceLabel hilft Ihnen, dynamische Etikettenvorlagen schnell zu entwerfen und die Effizienz und Genauigkeit des Druckprozesses zu optimieren.

Schalten Sie Druckfehler aus, indem Sie die Druckschnittstelle an den Anwender anpassen oder die Etikettierung in Ihre bestehenden Anwendungen und Stammdaten integrieren.



## APPLICATION BUILDER

Unternehmen können manuelle Druckvorgänge deutlich reduzieren und ein neues Maß an Genauigkeit und Kontrolle durch die Verwendung der herausragenden On-Demand-Druckfunktionen von PowerForms erzielen. Die PowerForms-Funktionen ermöglichen Anwendern die Erstellung von benutzerdefinierten Druckanwendungen, Verschlanke komplexer Druckprozesse und Vermeidung von Fehlern.

- ✓ Vermeiden von Druckfehlern
- ✓ Vereinfachung des Druckprozesses für nicht geschultes Personal
- ✓ Verschlanke komplexer Druckprozesse
- ✓ Wahrung der Integrität von Etiketten
- ✓ Minimierung manueller Dateneingabe
- ✓ Ansprechende, Touchscreen-fähige Schnittstelle

## INTEGRATION / AUTOMATION

Automatisierung ermöglicht es Ihnen, komplexe Druckprozesse zu verschlanke, Fehler zu vermeiden und die Druckproduktivität zu verbessern. Integrieren Sie den Druck in bestehende Geschäftssysteme und Hardware wie PLCs oder Gewichtsskalen.

- ✓ Integration ohne Codierung
- ✓ Arbeiten mit allen Druckern
- ✓ Daten-Mapping
- ✓ Herausragende Leistung und Zuverlässigkeit
- ✓ Geschäftsregeln für maximale Flexibilität

## Produkte und Ausführungen

	PowerForms	PowerForms Suite
Etikettendesigner	> Alle Funktionen	> Allen Funktionen
Datenbankverbindung	> Alle Datenbanken	> Alle Datenbanken
Manuelles Drucken	> Application Builder	> Application Builder
Integriertes Drucken		> Integrationssystem

**MARSCHALL GMBH & CO.KG**

**Etiketten + Drucksysteme • [www.marschall-pw.de](http://www.marschall-pw.de)**

Hebbelstr. 2-4 • D-32457 Porta Westfalica